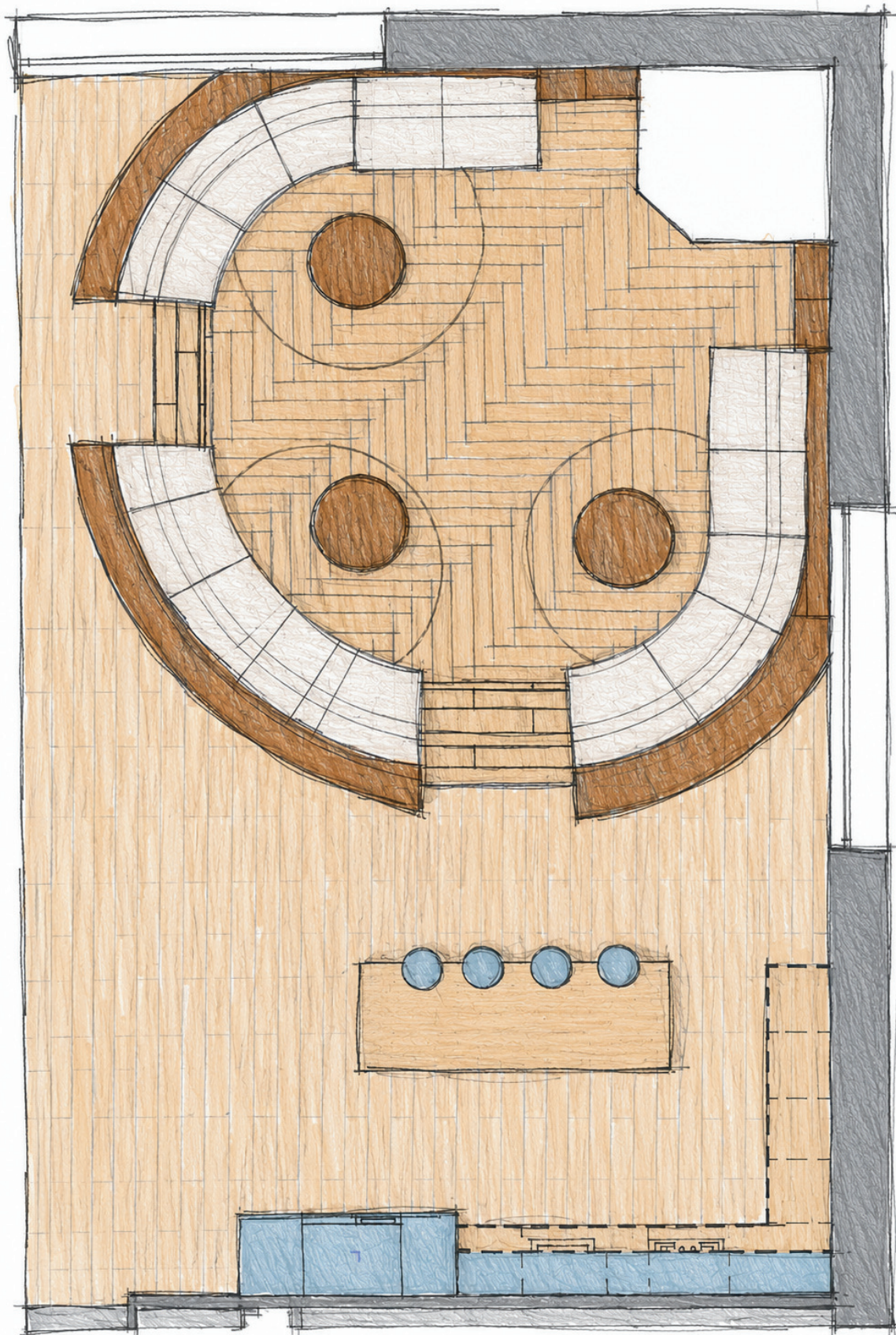
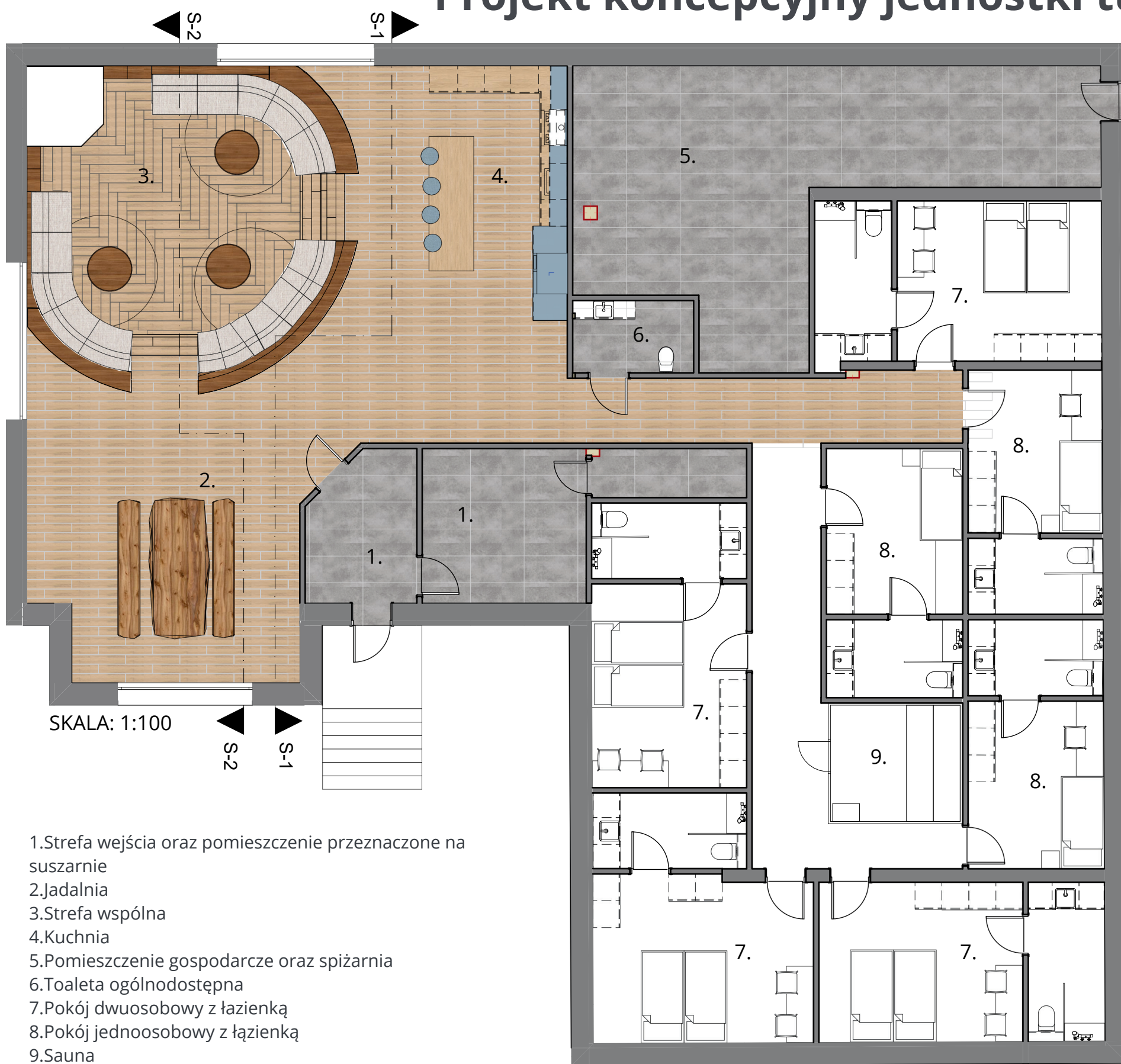


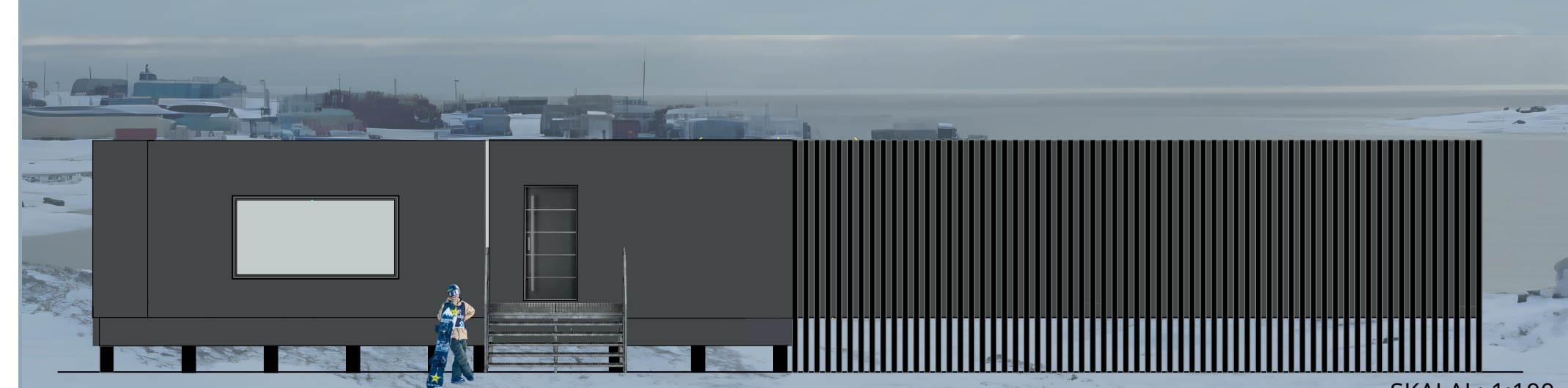
ARNIVI



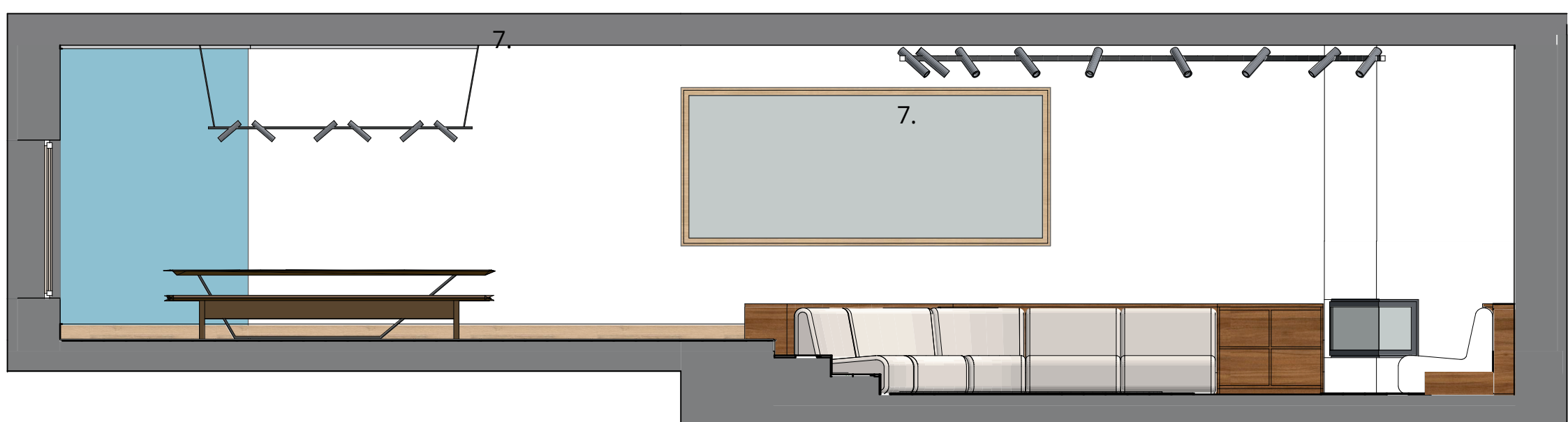
Projekt koncepcyjny jednostki turystycznej



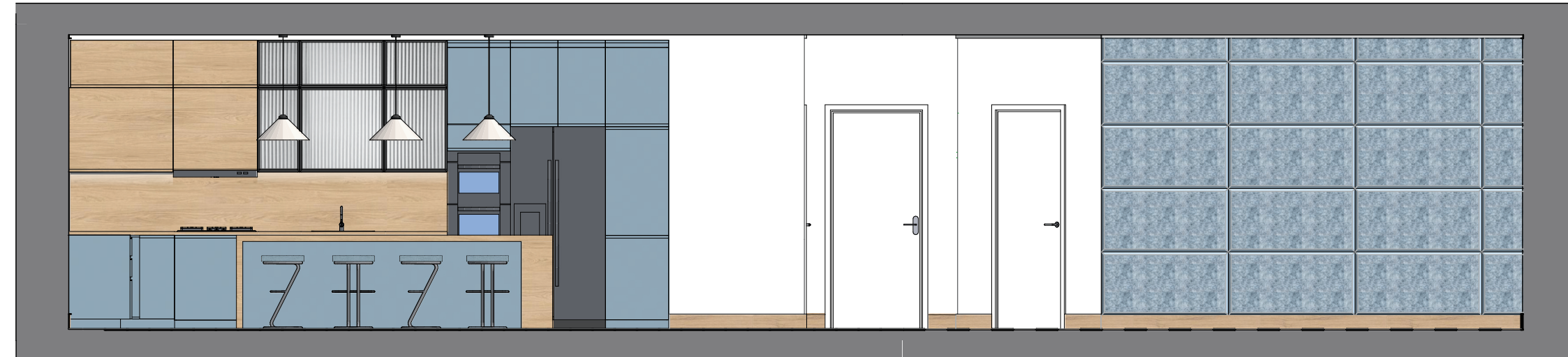
Szkic koncepcyjny strefy wspólnej, lustrzane odbicie



SKALAL: 1:100



S-1 SKALA: 1:50



S-2 SKALA: 1:50

Lokalizacja

Arnivi znajduje się na wyspie Króla Williama w mieście Gjoa Haven.

Idea projektowa

Projekt luksusowego hotelu w Gjoa Haven (Uqsuqtuuq) to architektoniczny dialog między surowością Arktyki a ciepłem inuickiej kultury. Uniesiona nad gruntem, aerodynamiczna bryła inteligentnie współpracuje z polarnym wiatrem, zapobiegając tworzeniu się zasp. Wnętrze to z kolei sekwencja doświadczeń: od surowej, technicznej strefy wejściowej ze śluzami termicznymi, po luksusową, otwartą strefę lounge. Sercem obiektu są kameralne przestrzenie wspólne. Skupione wokół centralnego paleniska, redefiniują tradycyjne, wspólnotowe więzi Gjoa Haven w standardzie premium.