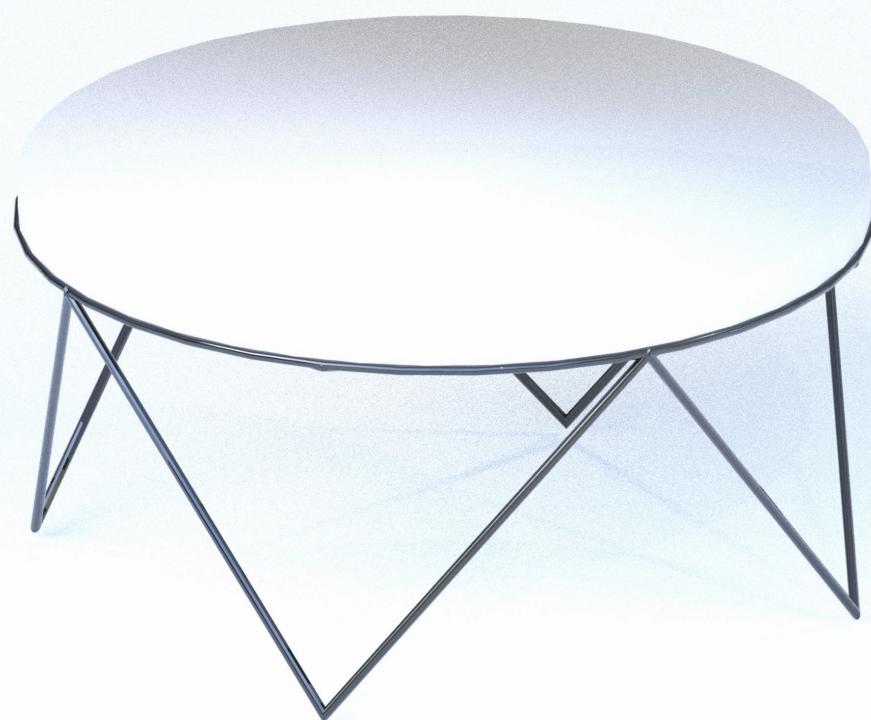
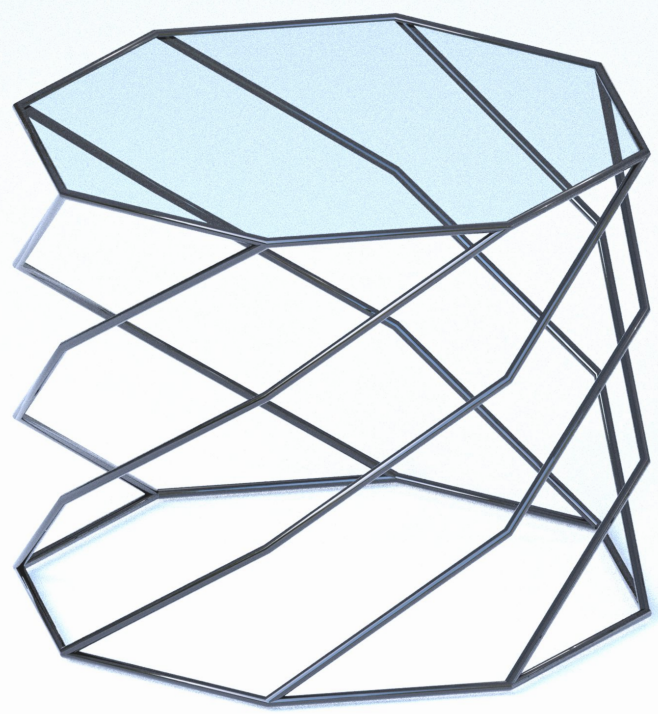


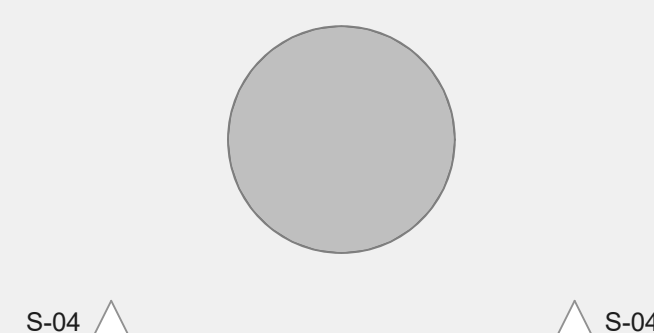
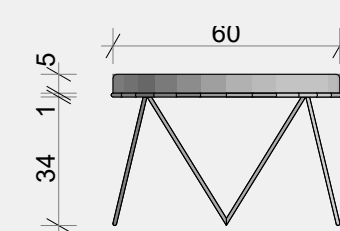
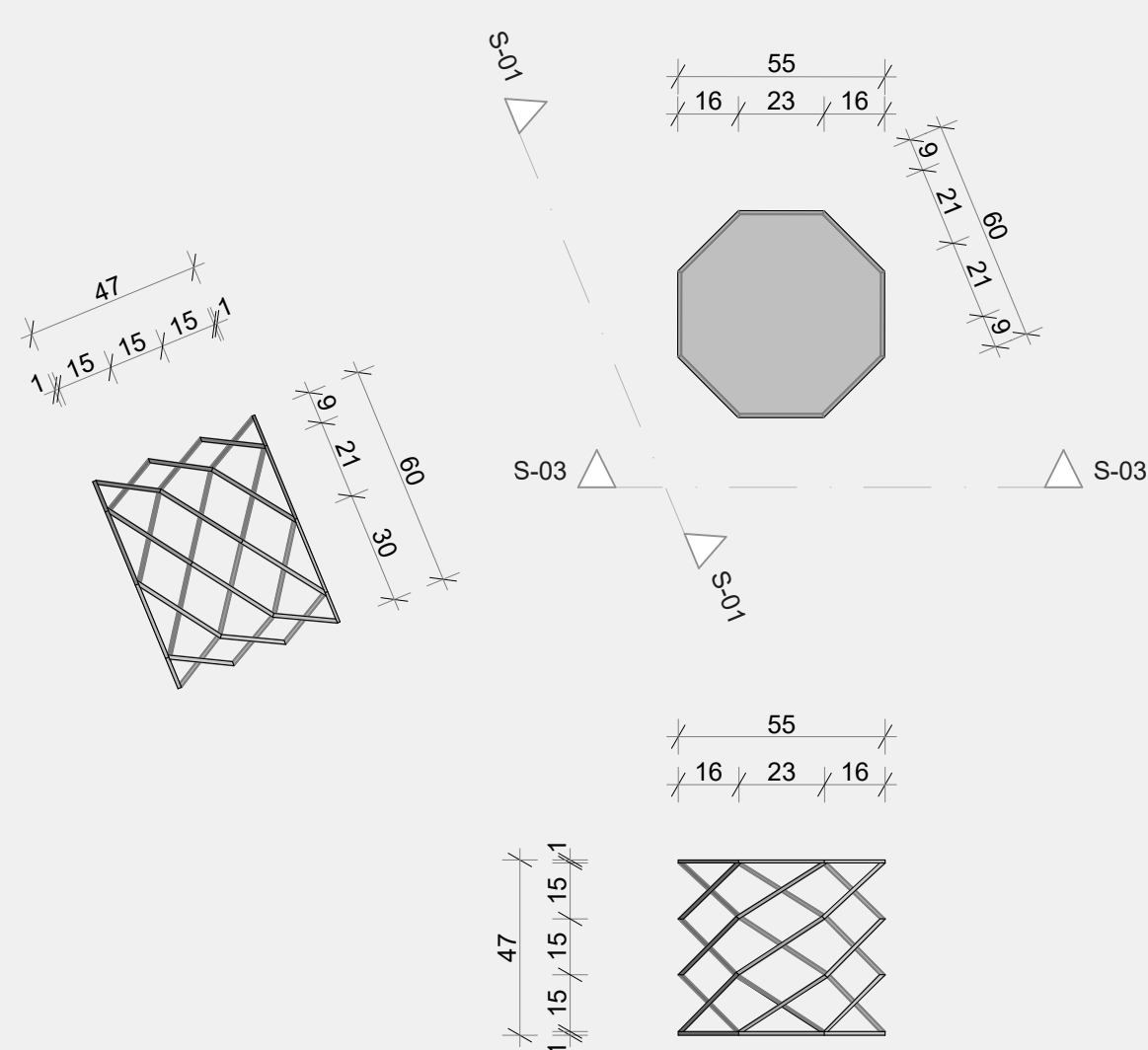
SYSTEM MEBLI SZKIELETOWYCH

STOLIK KAWOWY ORAZ SIEDZISKO



Projekt systemu mebli szkieletowych z metalowych prętów, który składa się ze stolika kawowego i siedziska. Meble opierają się na widocznej konstrukcji, która nadaje im ażurowość oraz delikatności.

To zestaw stworzony do przestrzeni takich jak salon w domach jednorodzinnych, ale też w obiektach usługowych, np. w poczekalni.



STOLIK KAWOWY

Materiały: lakierowane proszkowo metalowe pręty, szklany blat
Konstrukcja: Blat o grubości 10 mm opiera się na konstrukcji z prętów o średnicy 10 mm.

PUF/ SIEDZISKO

Materiały: tapicerowane siedzisko, lakierowane proszkowo pręty
Konstrukcja: siedzisko o grubości 50 mm jest oparte na konstrukcji z metalowych prętów o średnicy 10 mm.

