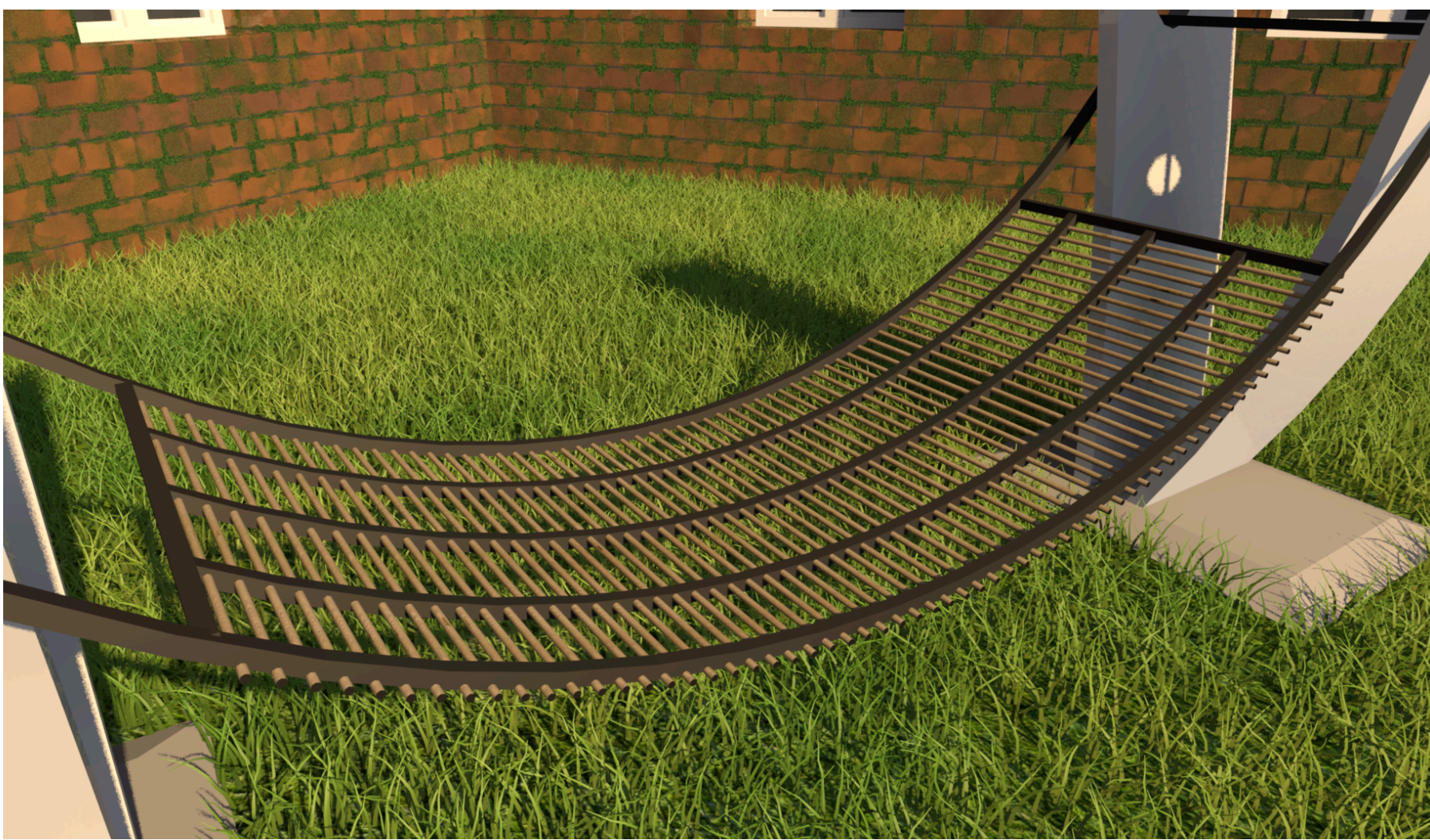
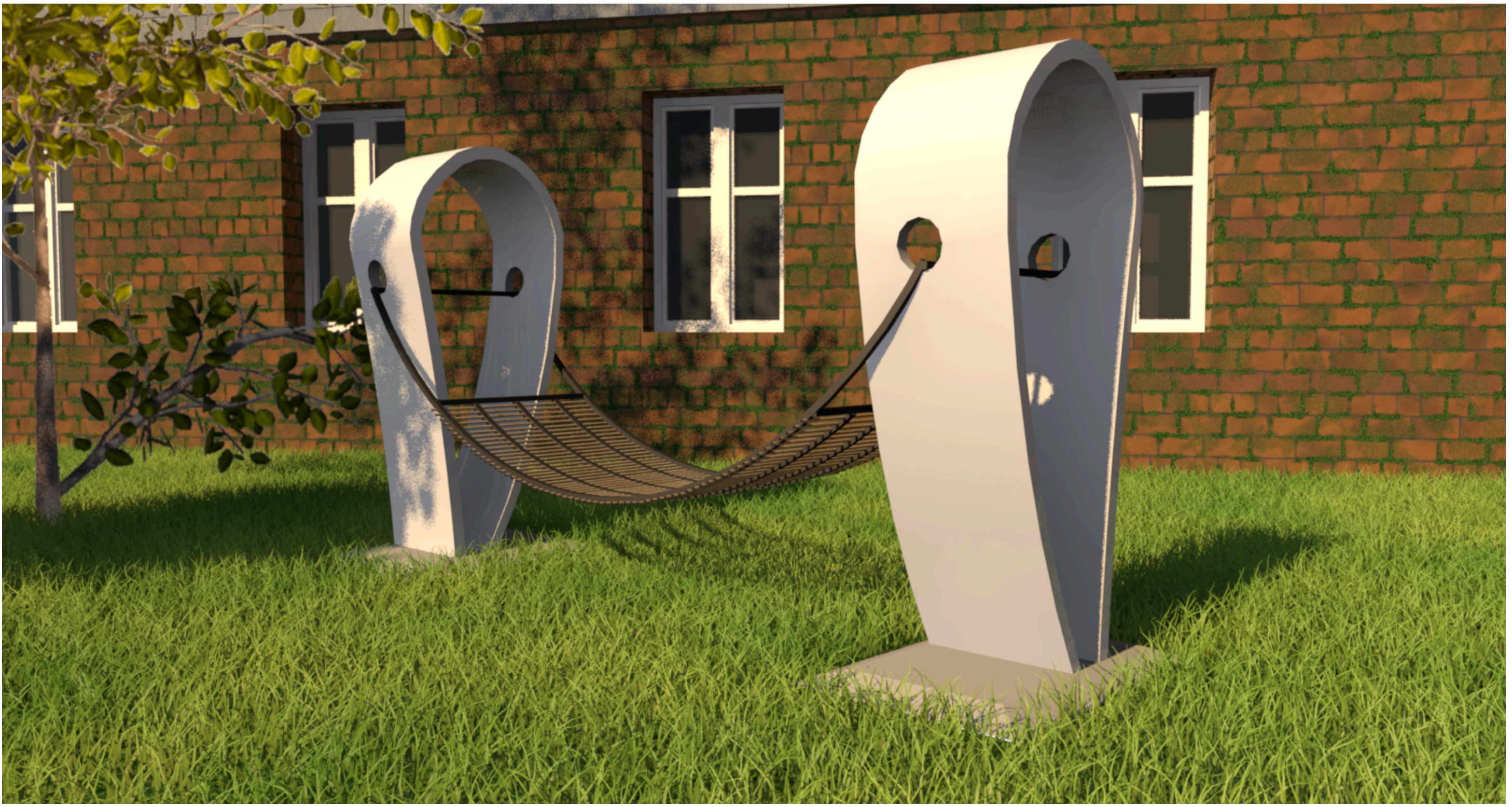


# Projekt mebla z materiałów recyklingowych



Projekt mebla przeznaczonego do wypoczynku w przestrzeni publicznej. Konstrukcja opiera się na dwóch przekrojach skrzydła turbiny wiatrowej poddanej. Na skrzydłach zawieszony jest hamak wykonany z prętów z włókna węglowego, zaawieszony na linach pokrytych gumą.

Konstrukcja przeznaczona jest do przestrzeni otwartych takich jak parki, deptaki. Całość odporna jest na warunki atmosferyczne

