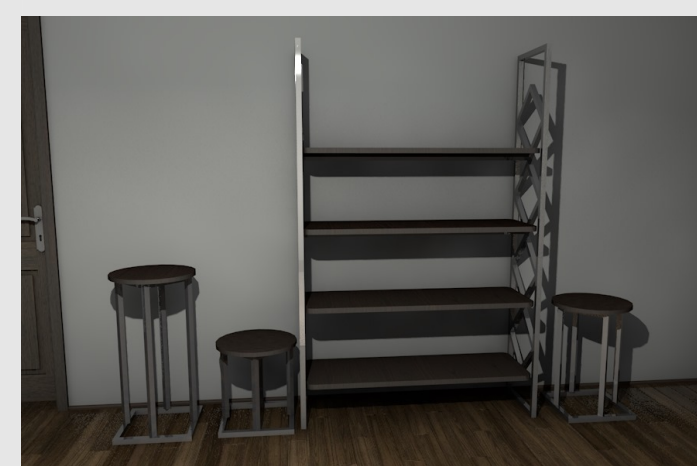
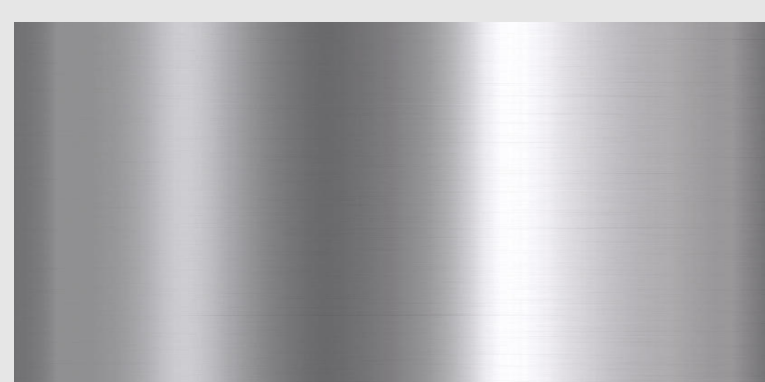
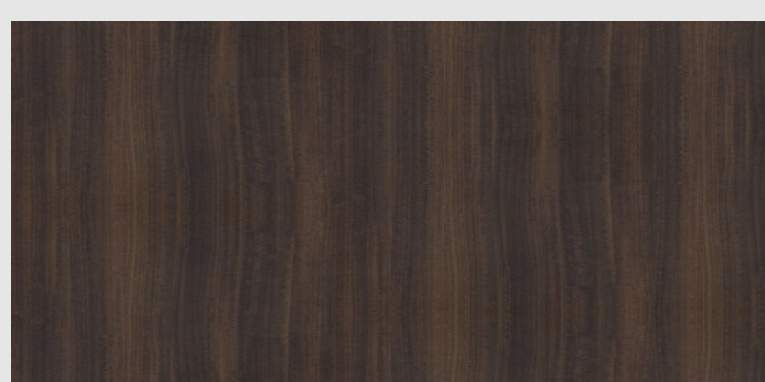


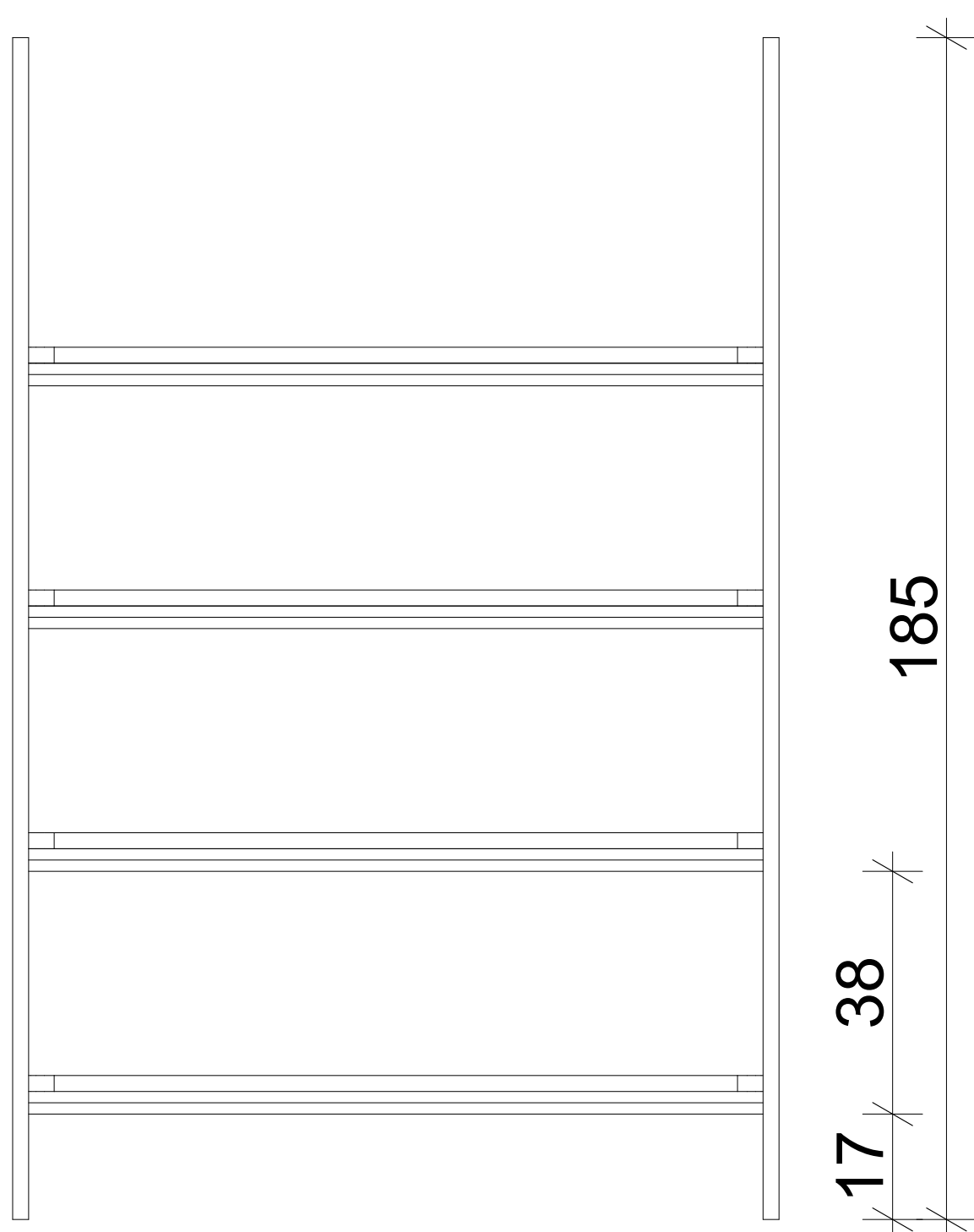
Projekt mebli szkieletowych



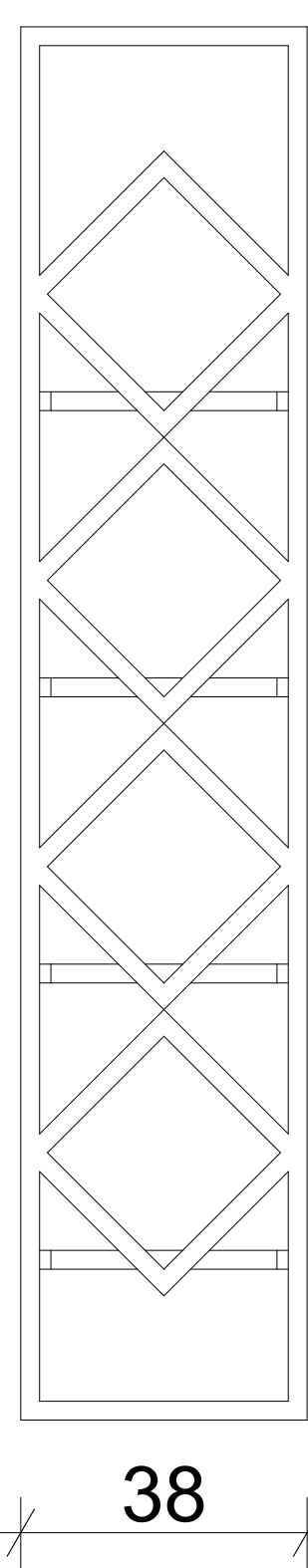
System mebli złożony z regału oraz kwietników o 3 różnych wysokościach. Półki regału oraz kwietników, wykonane są z ciemnego drewna o grubości 20 mm. Drewno osadzone jest na konstrukcji złożonej z kwadratowych, metalowych profili 40 mm na 40 mm. Profile, łączy również boczne ścianki regału. Meble dzięki materiałom z których się składają, idealnie nadają się do zarówno zamkniętej jak i otwartej przestrzeni.



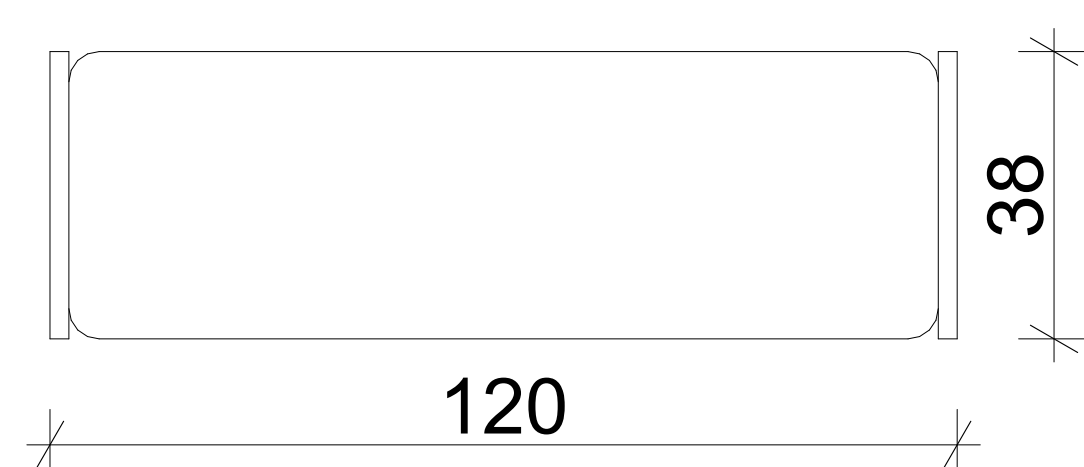
Wizualizacja regału i kwietników



Rzut regału z przodu



Rzut regału z boku



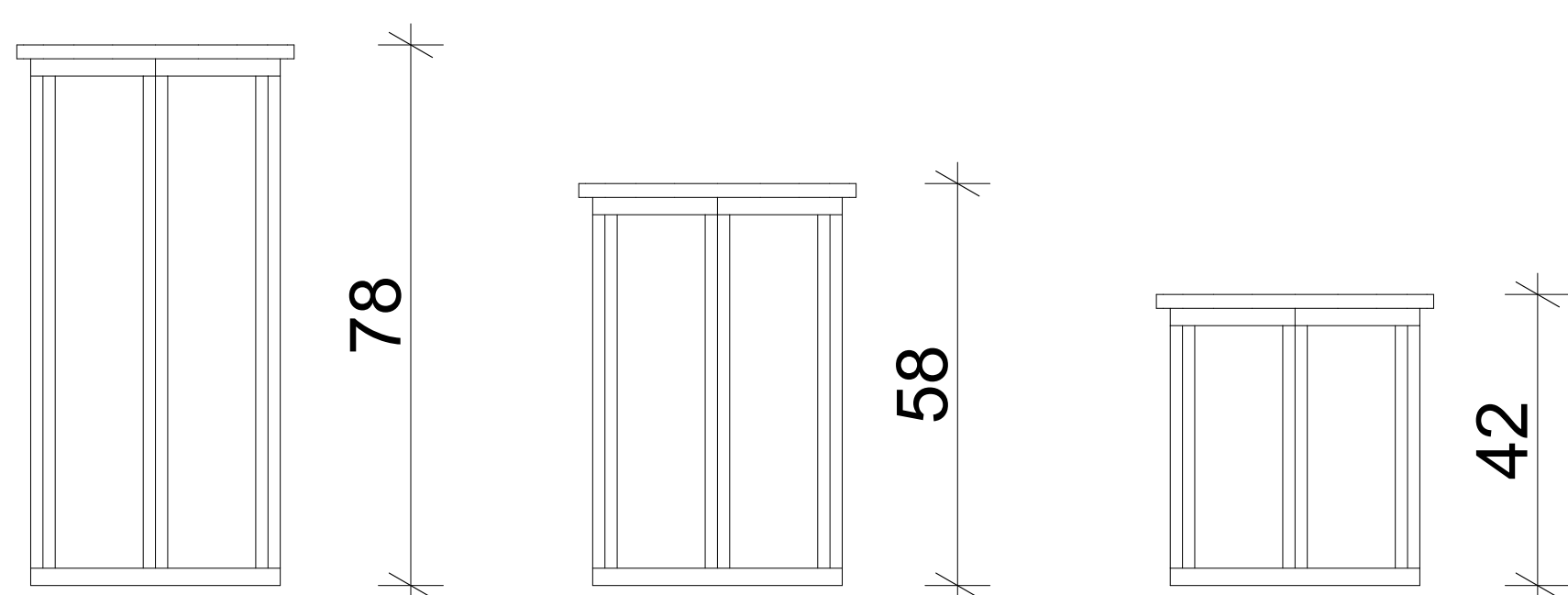
Rzut regału z góry



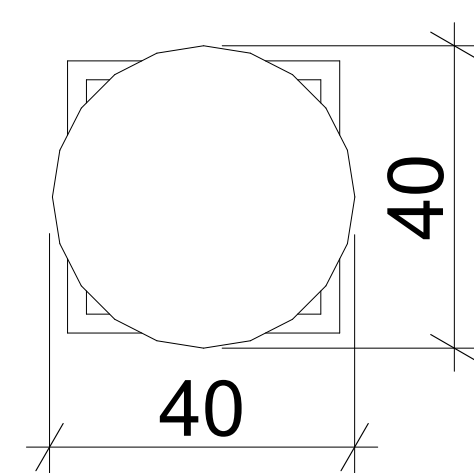
Wizualizacja regału



Wizualizacja kwietników



Rzut kwietników z przodu oraz boku



Rzut kwietników z góry

Skala rysunków: 1:10