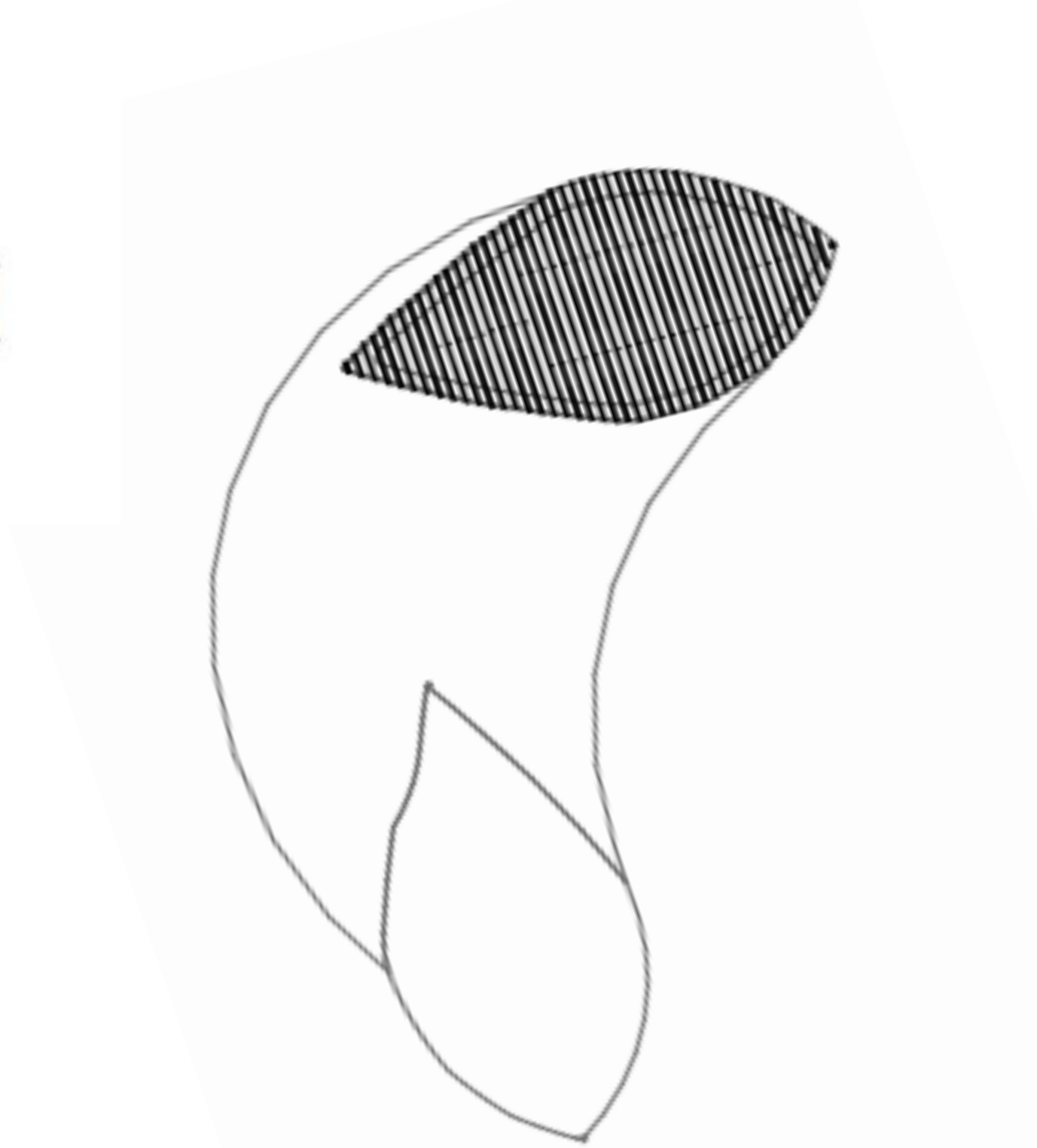
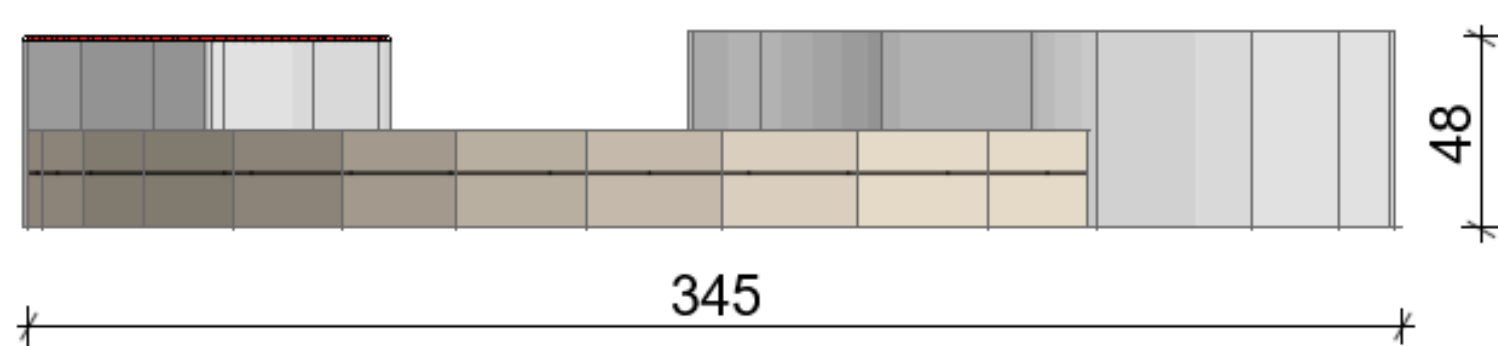
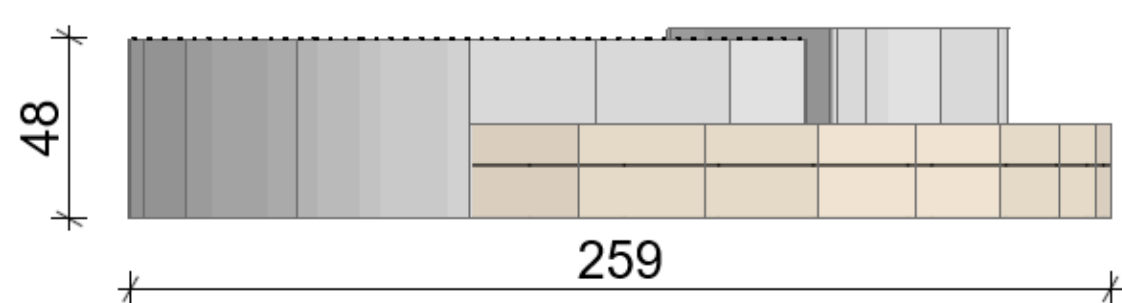
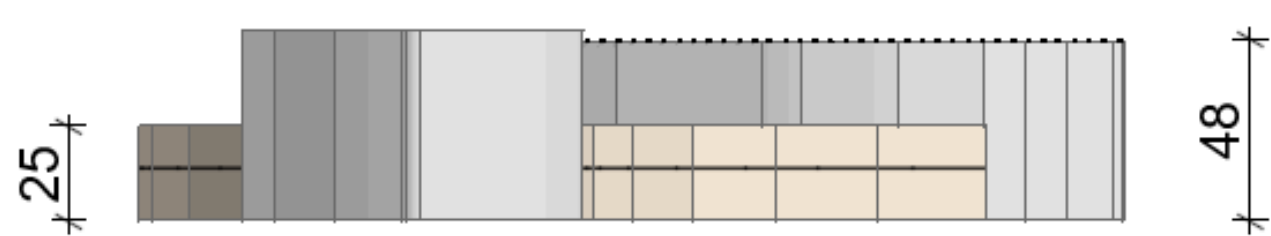
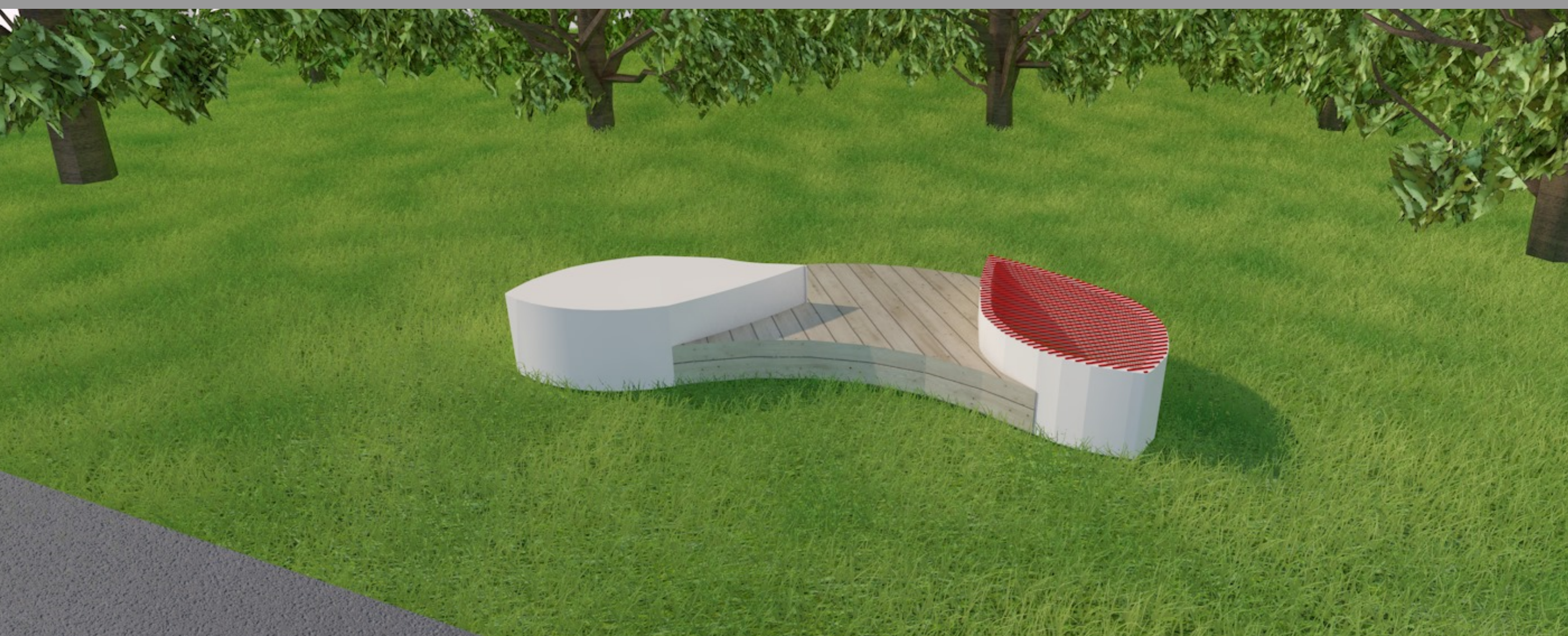
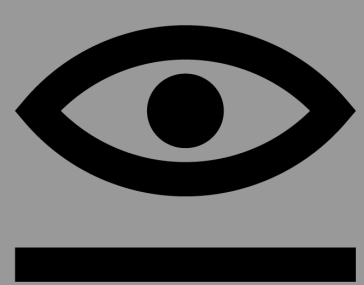
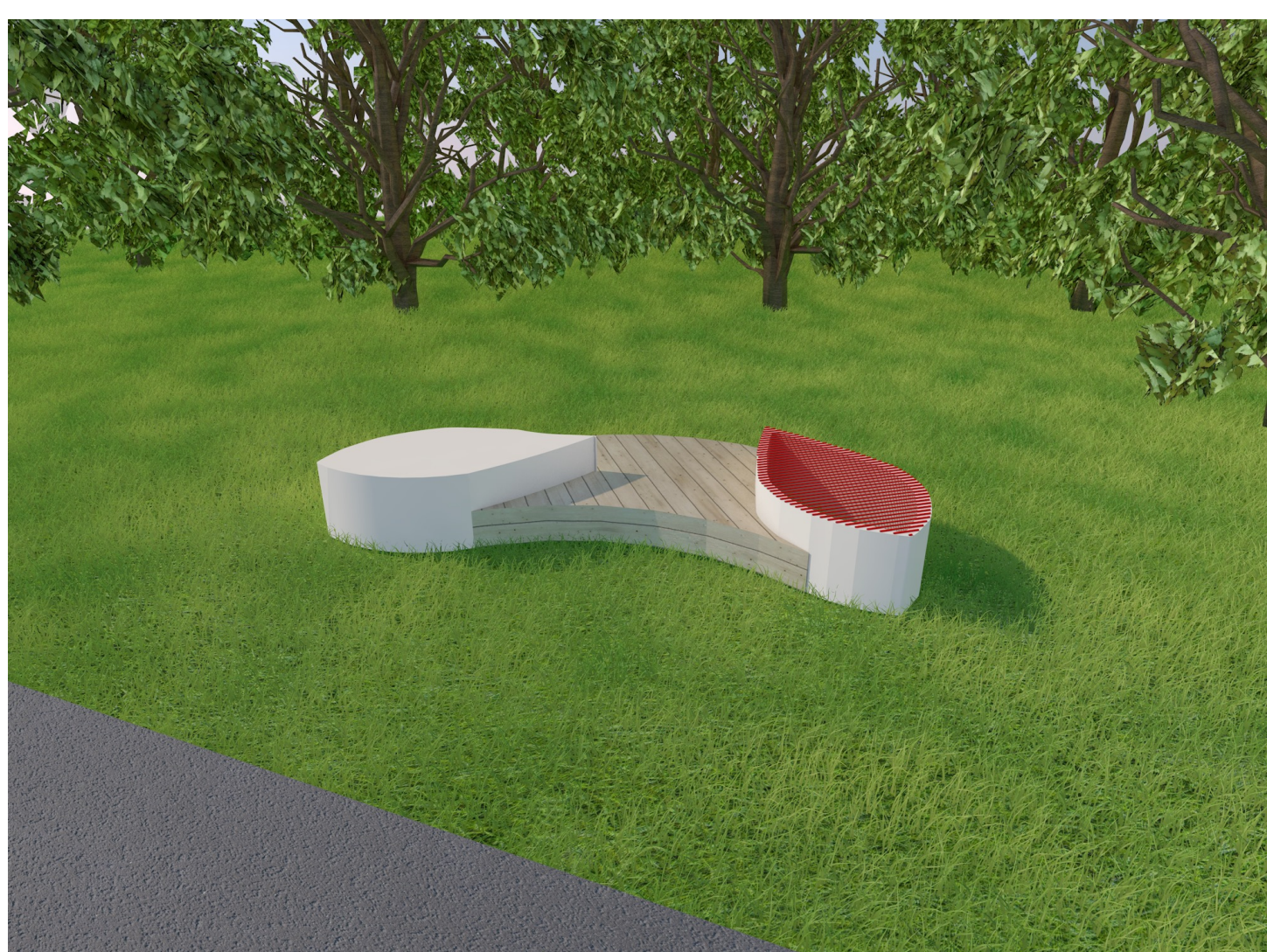


PROJEKT MEBLA Z MATERIAŁÓW RECYKLINGOWYCH



Mebel został zaprojektowany ze skrzydeł turbiny wiatrowej, oraz z prętów wykonanych z włókna węglowego. Konstrukcję stanowią dwie sopele ze skrzydła, połączone elementem wykonanym z drewnianych desek. Mebel pełni funkcję siedziska z możliwością przyjmowania różnych pozycji siedzących.



Instytut Sztuk
Wizualnych
UZ

Uniwersytet Zielonogórski, Wydział Artystyczny, Instytut Sztuk Wizualnych
Ergonomia i podstawy projektowania mebli

Prowadzący: dr. Anna Owsian

Autor: Julia Słowik

rok akademicki 2023/2024