

# Mirage Oasis

# Projekt kompleksowych domków hotelowych Mirage Oasis

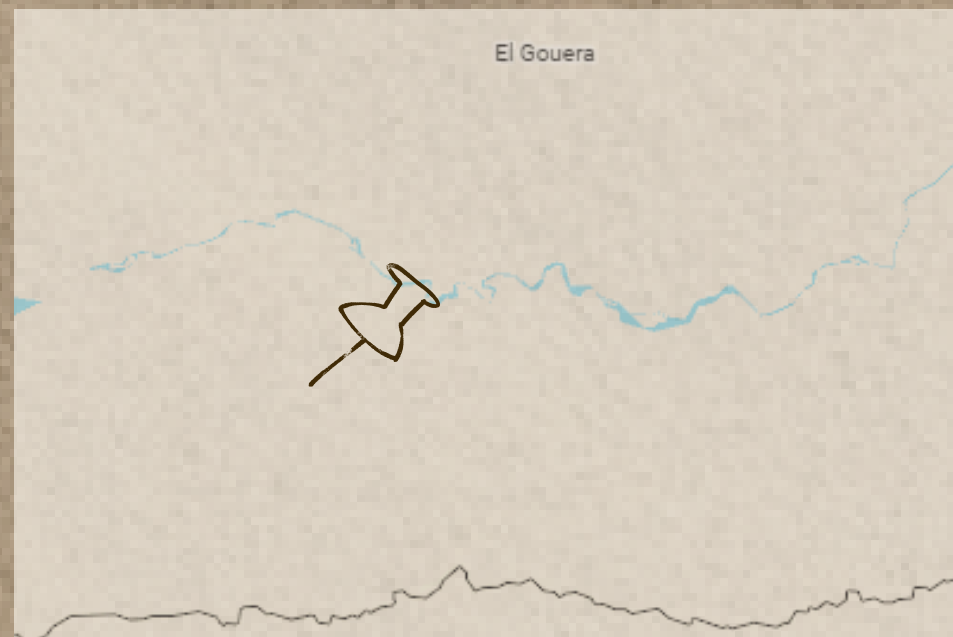
**Mirage Oasis** to koncept małych domków hotelowych zlokalizowanych na obszarze Erg Chigaga na Saharze. Założeniem projektu było stworzenie nowoczesnie wyglądającej bryły z odpowiednią funkcjonalnością i przystosowaniem do panujących tam warunków przyrodniczych.

Z początku może się wydawać niepoważnym pomysłem, aby stworzyć budynek z przeszklonym sufitem w miejscu, gdzie latem temperatura osiąga nawet **50°C**. Natomiast koncepcja ta jest dobrze przemyślana, ponieważ szyby, z których zbudowane jest piętro to **szyby fotowoltaiczne**, które bez problemu są w stanie zasilić energią elektryczną cały domek.

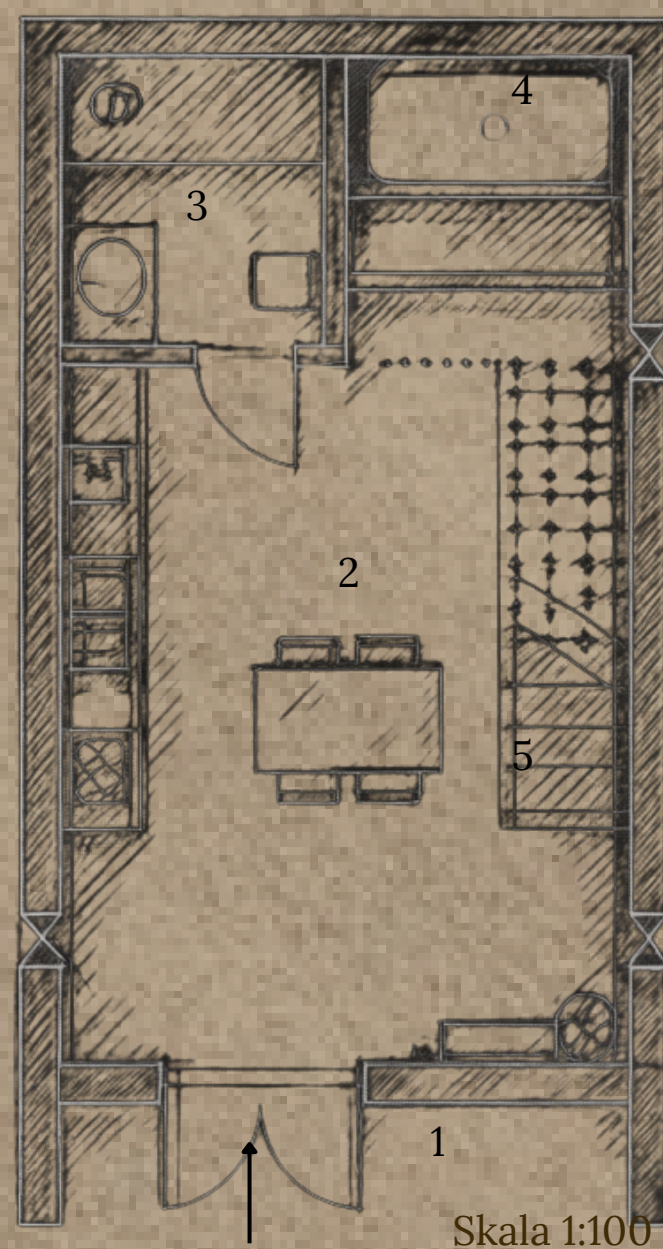
Aby uniknąć okropnych upałów podczas dnia, dolna część budynku jest zbudowana z betonu pokrytego **powłoką odbijającą promienie słoneczne**, a górne przeszklenia mają zamontowane **tkaninę zaciemniającą**, którą można manewrować od środka- dzięki nim promienie słoneczne nie nagrzewają wnętrza.

**Erg Chigaga** jest znanym turystycznie miejscem do oglądania nocnego nieba i drogi mlecznej. Dlatego też zastosowanie szklanego piętra daje możliwość gościom na panoramiczne podziwianie nocnego nieba w jednym z najciemniejszych miejsc w Maroku.

Zastosowana we wnętrzu kolorystyka jasnego beżu oraz drewna idealnie współgra z kolorystyką pustynną, natomiast czarne elementy nadają potrzebny kontrast. Montowana na wkopywanej w ziemię **drewnianej konstrukcji budowla** pozwala wędrującym piaskom swobodnie poruszać się pod budynkiem. A wiatrołap sprawia, że nawiewywanie piasku do środka jest ograniczone.



Erg Chigaga (Sahara, Maroko)



1. Wiatrołap
2. Strefa dzienna
3. Łazienka
4. Zbiornik na wodę
5. Schody na antresole

Skala 1:100

