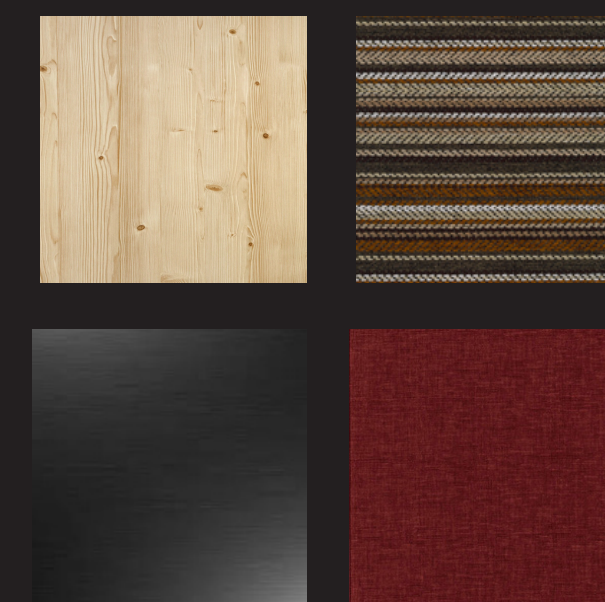
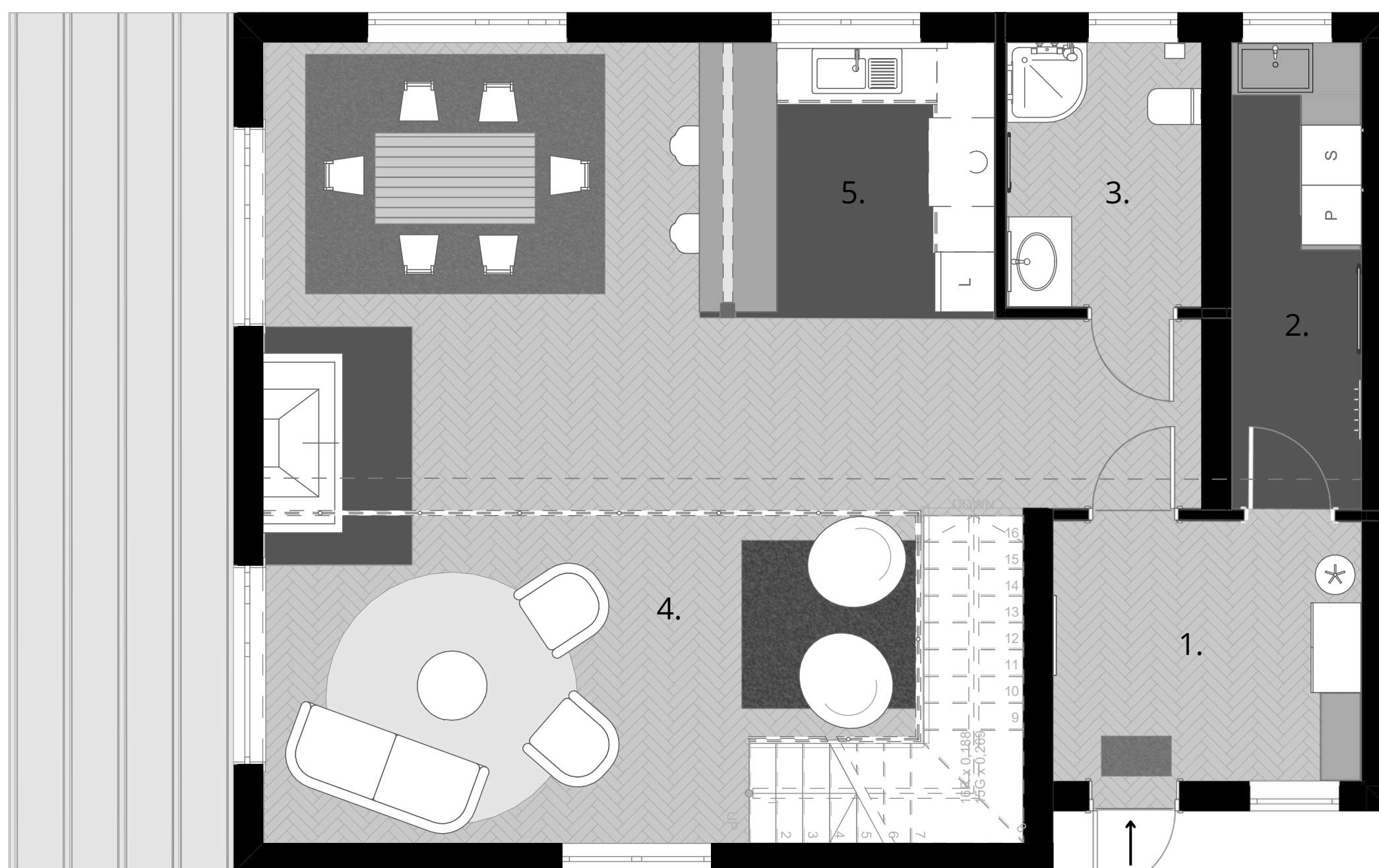




Projekt aranżacji wnętrza jednostki turystycznej



Parter



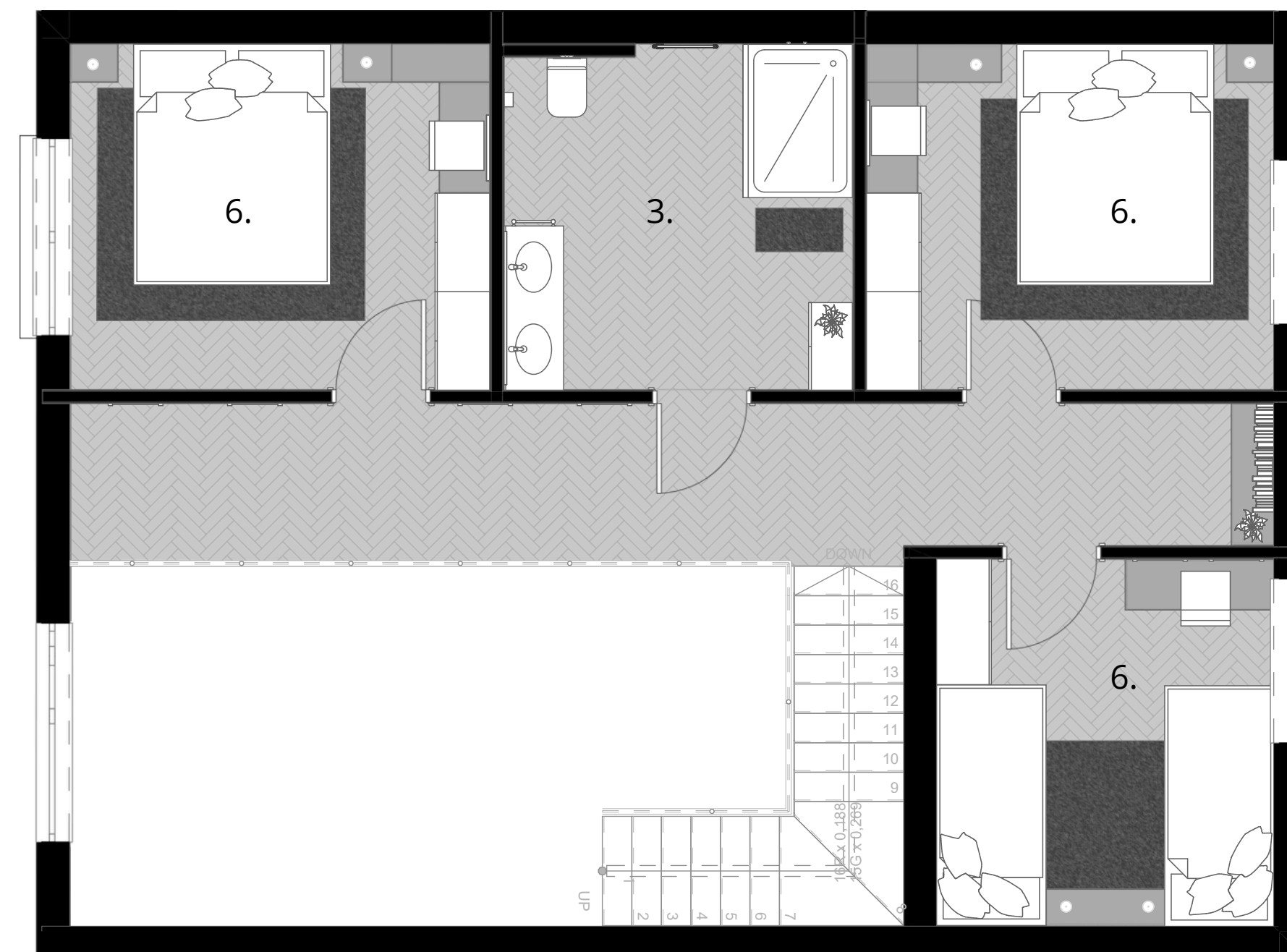
Skala 1:50

Koncepcja tej jednostki powstała, aby połączyć tradycyjną podhalańską chatę z nowoczesnym, eleganckim wnętrzem. Powierzchnia przestrzeni projektowej to 140m². Całość projektu zagospodarowana jest tak, aby komfortowo pomieścić sześciuosobową rodzinę lub grupę znajomych.

Tradycyjne drewno świerkowe oraz pojawiające się tkaniny czy kolory, to nieodłączna część kultury tego miejsca.

1. Przedsiónek
2. Pralnia
3. Łazienka
4. Strefa dzienna
5. Aneks kuchenny
6. Sypialnia

Piętro



Skala 1:50